



Диод лавинный ДЛ133-500-16



Средний прямой ток	I_{FAV}			500 А			
Повторяющееся импульсное обратное напряжение	U_{RRM}			400 - 1600 В			
U_{RRM} , В	400	600	800	1000	1200	1400	1600
Класс по напряжению	4	6	8	10	12	14	16
T_j , °С	-60 ÷ 150						

ПРЕДЕЛЬНО ДОПУСТИМЫЕ ЗНАЧЕНИЯ ПАРАМЕТРОВ

Наименование параметра	Условное обозначение	Значения параметров	Единица измерения
Повторяющееся импульсное обратное напряжение, $T_j = -60\text{ °С} \dots +150\text{ °С}$	V_{RRM}	400-1600	В
Пробивное напряжение, $T_j = -60\text{ °С} \dots +150\text{ °С}$	V_{RSM}	600-1800	
Повторяющийся импульсный обратный ток, $T_j = 150\text{ °С}, V_R = V_{RRM}$	I_{RRM}	25	мА
Максимально допустимый средний прямой ток, $T_C = 113\text{ °С}, f = 50\text{ Гц}$	$I_{F(AV)}$	500	А
Действующий прямой ток, $T_C = 113\text{ °С}, f = 50\text{ Гц}$	I_{FRMS}	785	
Ударный прямой ток, $T_j = 150\text{ °С}, V_R = 0, t_p = 10\text{ мс}$	I_{FSM}	12	кА
Защитный показатель	I^2t	$10^3 \cdot 720$	A^2c
Температура перехода	T_j	-60 ... +150	°С
Температура хранения	T_{stg}	-60 ... +50	

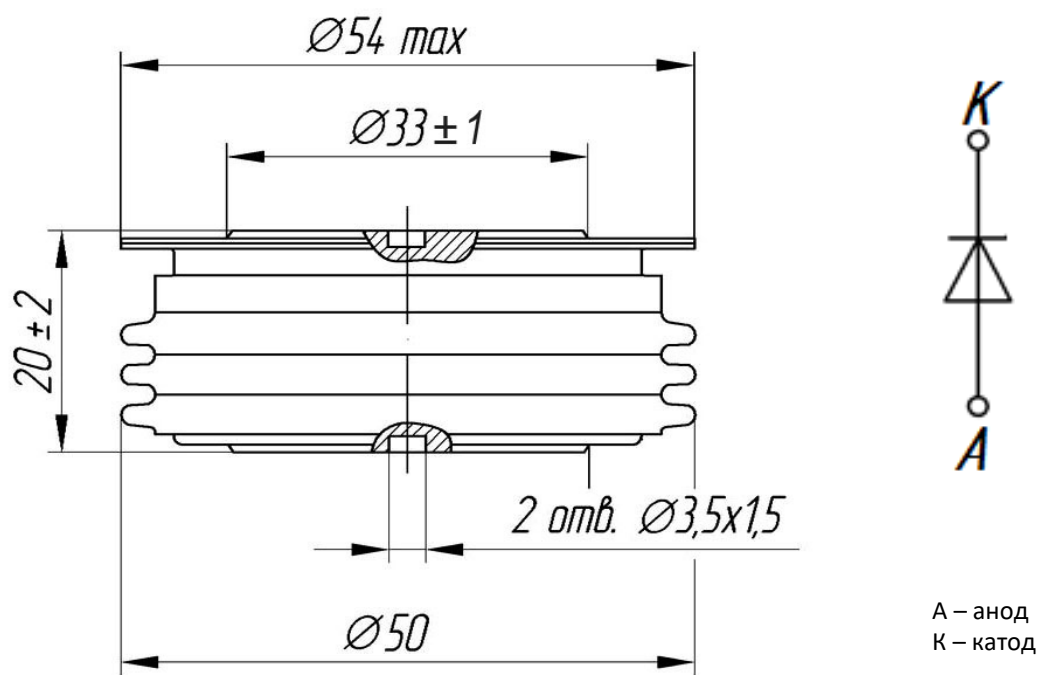
ЭЛЕКТРИЧЕСКИЕ ХАРАКТЕРИСТИКИ

Наименование параметра	Условное обозначение	Значения параметров			Единица измерения
		мин.	тип.	макс.	
Импульсное прямое напряжение, $T_j = 25\text{ °С}, I_F = 1570\text{ А}$	V_{FM}	-	-	1,5	В
Пороговое напряжение, $T_j = 150\text{ °С}, I_F = 780-2350\text{ А}$	V_{TO}	-	-	0,85	В
Динамическое сопротивление, $T_j = 150\text{ °С}, I_F = 780-2350\text{ А}$	r_T	-	-	0,410	МОм
Ударная обратная рассеиваемая мощность, $T_j = 150\text{ °С}, t_p = 100\text{ мкс}$	P_{RSM}	-	-	16,0	мкКл

ТЕПЛОВЫЕ ПАРАМЕТРЫ					
Тепловое сопротивление переход - корпус, двустороннее охлаждение охлаждение со стороны анода охлаждение со стороны катода	$R_{th(j-c)}$	-	-	0,040 0,080 0,080	°C/Вт
Тепловое сопротивление корпус - охладитель, двустороннее охлаждение одностороннее охлаждение	$R_{th(c-h)}$	-	-	0,015 0,030	
МЕХАНИЧЕСКИЕ ПАРАМЕТРЫ					
Масса	w	-	0,18	-	кг
Усилие сжатия	F	9	-	11	кН
Наибольшее допустимое постоянное ускорение	a	-	-	100	м/с ²

ГАБАРИТНЫЕ РАЗМЕРЫ

Тип корпуса: PD32,D.B2



Все размеры в миллиметрах